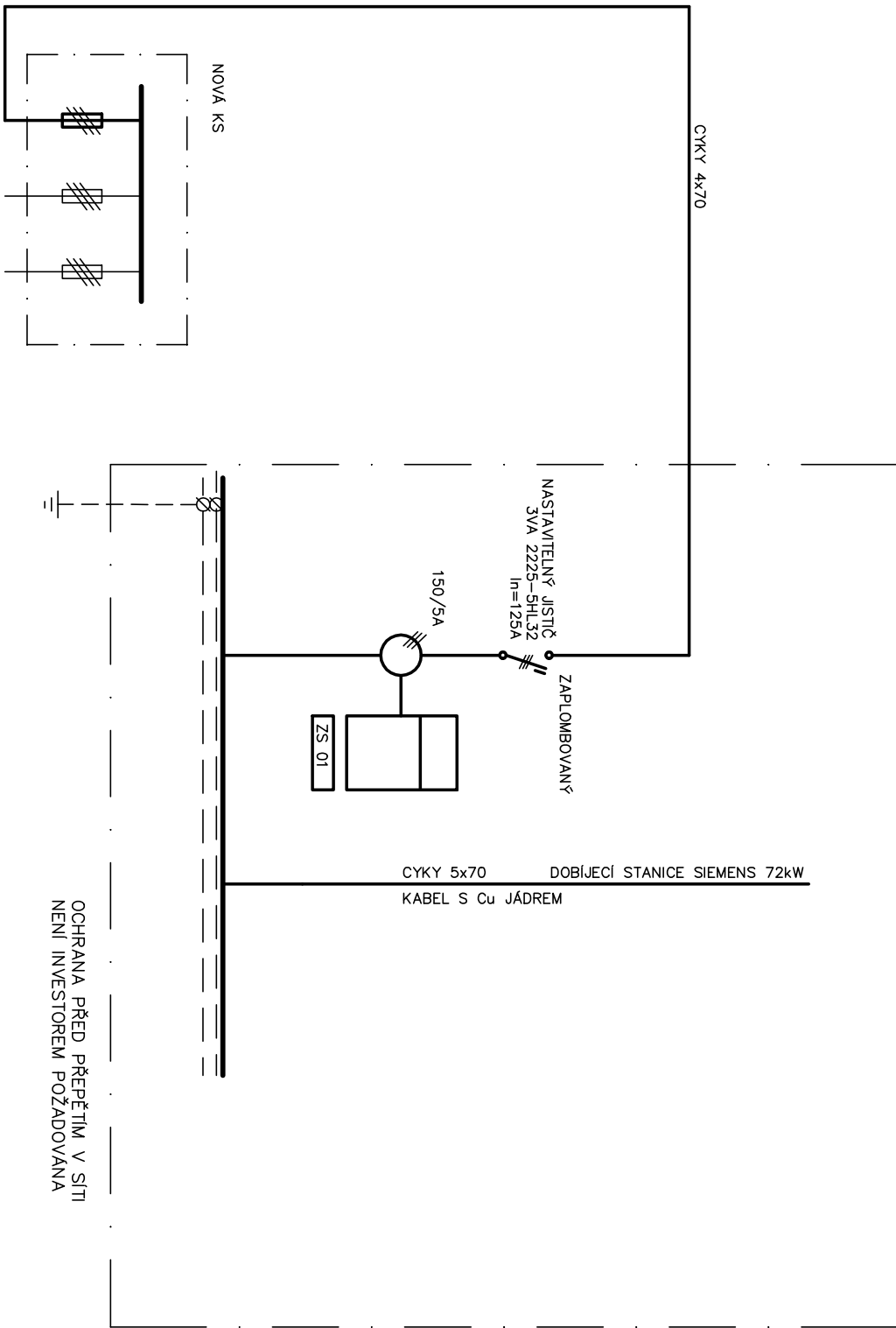


ROZVADĚČ např. NR212/NKD7D/3VA22-125
NA PILÍŘI, TERMOSETI, IP44/20, Š-470+470 x V-1830 x H-250



- Nápis**
- 1x JISTIČ 3VA 2225-5HL32
 - 1x SADA MTP
 - 1x ZKUŠEBNÍ SVORKA
 - 1x EPP
 - 1x ELEKTROMĚR

PROVOZNÍ NAPĚTÍ: 3+PE+N; 3x400/230V; 50Hz
SOUSTAVA TN-C-S
Ochrana před nebezp. dotykem: automatickým odpojením od zdroje
zvýšené – hlavním pospojením
Instalovaný výkon Pi = Ps = 72kW

ELEKTRO SOBÍŠEK JOSEF ČESKÉ BUDEJOVICE		Akce	DC DOBÍJECÍ ELEKTROSTANICE TABOR	Investor	EON Česká Republika s.r.o. F. A. Gerstnera 2151/6, 370 01 Č.B.	Stupeň	DUR	Zak.č.	108/2021	Výkres č.	E2
Část		ELEKTROINSTALACE SCHEMA ROZVADĚČE RE		Projektant	MARTIN VAŇAS D.S.	Kreslí		Datum		List/Listů	
				ICO	74 31 65 75					1/1	